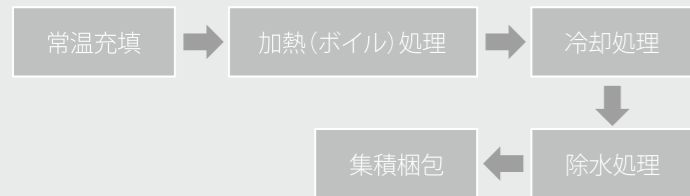


KOMACKsystem UNI-LINE

コマックシステムユニライン

本システムは、熱交換装置・製袋充填包装機・ウェーブパス(連続保温・冷却・除水装置)・各種集積装置で構成される「小袋低温殺菌ライン」です。
ホットパック後、保温・冷却を行っていましたが常温充填されたものに一定の加熱処理(ボイル)を施し、その後冷却するという一種の調理機能を持たせ、新たな用途へ展開しております。



本システムの基本特徴

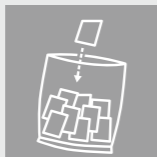
- ① 製品を揉みながら保温・冷却を行い、内容物に対して均等かつ効率的に熱交換します。
- ② 帯状のまま連続処理を行いますので、製品の外観を傷めません。
- ③ 低温殺菌の効果として色、味、香りを劣化させません。
- ④ 手間のかかる保温・冷却・除水の作業を一貫して行います。
- ⑤ 後工程に各種集積装置を接続する事により、一連の作業の省力化に大きく貢献致します。

●集積装置

「折り込み箱詰め装置」後付けラインを附設することにより経済的にも生産効率上がり、省力化にもつながります。



帯状小袋自動折り込み箱詰め装置



単包カット装置+給袋式自動袋詰め装置



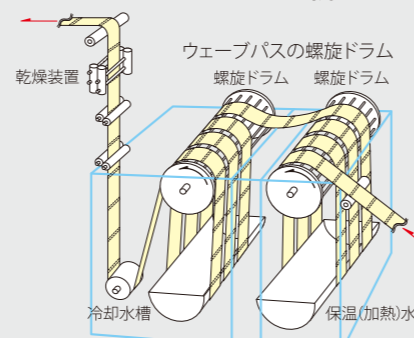
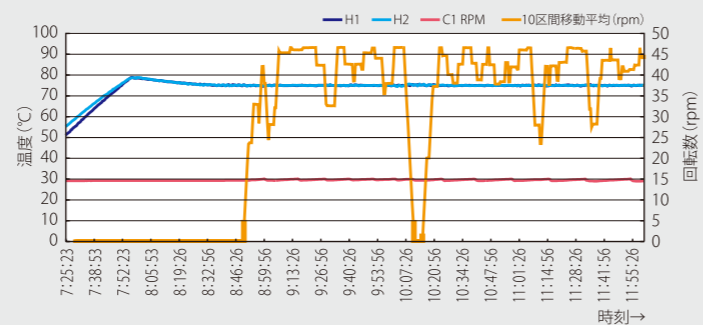
単包カット装置+自動箱詰め装置



『ライン監視システム』を導入することにより、製造工程のトレサビリティを重視したラインをご提案致します。

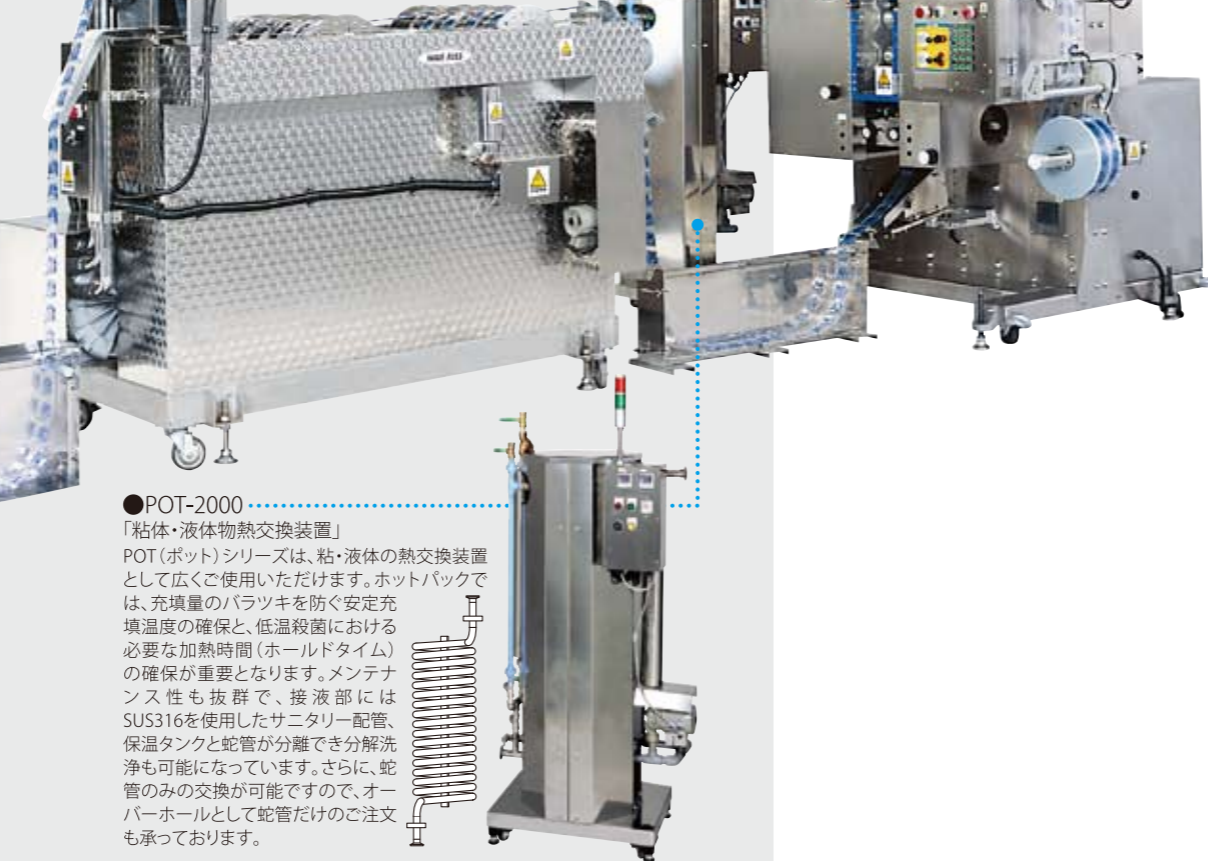
- ① 製袋充填包装機の包装条件・充填温度、ウェーブパス槽内の保温(加熱)温度・冷却温度・処理時間を監視し、「製品の安全性」の向上を図っております。
- ② 監視データはパソコンに転送され、リアルタイムで記録されます。
- ③ 保温(加熱槽)の走行距離を長くすることにより、ホットパックできない内容物に対し、充填包装後に袋内での加熱調理が可能となりました。

ウェーブパス運転状況(槽内温度・運転速度管理) 1号機運転状況



●ウェーブパス

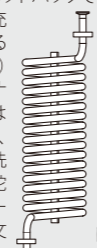
「帯状連続保温・冷却・除水装置」



●POT-2000

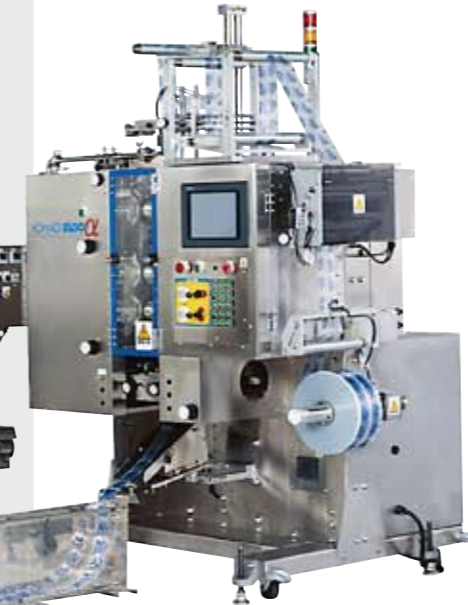
「粘体・液体物熱交換装置」

POT(ポット)シリーズは、粘・液体の熱交換装置として広くご使用いただけます。ホットパックでは、充填量のバラツキを防ぐ安定充填温度の確保と、低温殺菌における必要な加熱時間(ホールドタイム)の確保が重要となります。メンテナンス性も抜群で、接液部にはSUS316を使用したサニタリー配管、保温タンクと蛇管が分離でき分解洗浄も可能になっています。さらに、蛇管のみの交換が可能ですので、オーバーホールとして蛇管だけのご注文も承っております。



●EGL-1500α

「汎用型高速液体・粘体自動充填包装機」



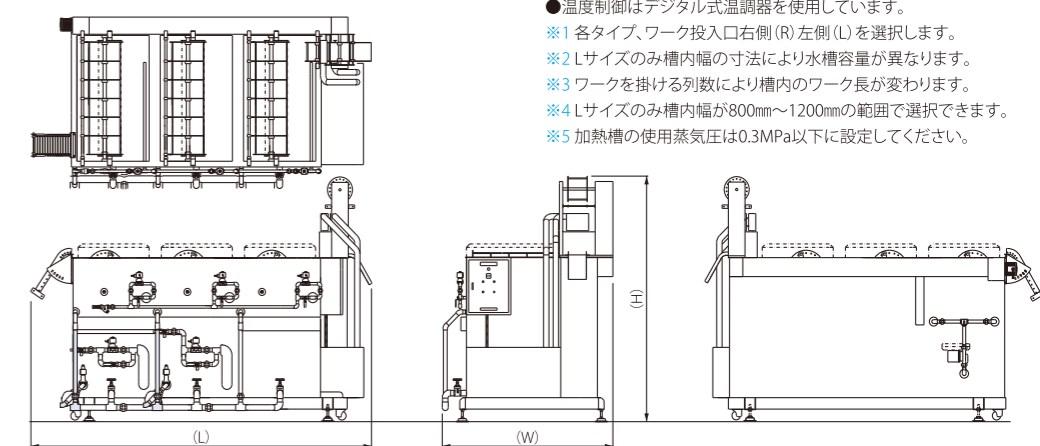
WAVE PASSウェーブパスシリーズ

■標準仕様

形式※1	水槽容量※2 (ℓ)	槽内ワーク長(m)※3			接続配管 (A)		使用電力 3相200V (kW)		機械寸法 (mm)※4 全長(L)×全幅(W)×全高(H)
		製袋幅(mm)	加熱	冷却	給水	排水	給水	排水	
冷却装置	S-C1	50	—	7列/10	給水	15	9.9m/分以下	2.1	1,170×1,000×1,850
		80	—	5列/7	排水	20	10m/分以上	3.6	
		100	—	4列/5	給水	20	10m/分以上	3.6	
	M-C1	50	—	10列/18	給水	20	9.9m/分以下	2.1	
		80	—	7列/12	排水	40	10m/分以上	3.6	
		100	—	6列/10	給水	20	9.9m/分以下	2.1	
L-C1	50	—	14列/30	給水	20	9.9m/分以下	2.1	1,560×1,500×2,220	
	80	—	10列/20	排水	40	10m/分以上	3.6		
	100	—	8列/16	給水	20	9.9m/分以下	2.1		
L-C2	50	—	14列/30×2	給水	20	9.9m/分以下	2.1	2,290×1,500×2,220	
	80	—	10列/20×2	排水	40	10m/分以上	3.6		
	100	—	8列/16×2	給水	20	9.9m/分以下	2.1		
L-C3	50	—	14列/30×3	給水	20	9.9m/分以下	2.1	2,940×1,500×2,220	
	80	—	10列/20×3	排水	40	10m/分以上	3.6		
	100	—	8列/16×3	給水	20	9.9m/分以下	2.1		
加熱・冷却装置	S-H1C1	50	7列/10	7列/10	給水	15	9.9m/分以下	2.1	1,650×1,000×1,850
		80	5列/7	5列/7	蒸気	20	10m/分以上	3.6	
		100	4列/5	4列/5	排水	20	10m/分以上	3.6	
	M-H1C1	50	10列/18	10列/18	給水	20	9.9m/分以下	2.1	
		80	7列/12	7列/12	蒸気	25	10m/分以上	3.6	
		100	6列/10	6列/10	排水	40	10m/分以上	3.6	
L-H1C1	50	14列/30	14列/30	給水	20	9.9m/分以下	2.1	2,290×1,500×2,220	
	80	10列/20	10列/20	蒸気	25	10m/分以上	3.6		
	100	8列/16	8列/16	排水	40	10m/分以上	3.6		
L-H2C1	50	14列/30×2	14列/30	給水	20	9.9m/分以下	2.1	2,940×1,500×2,220	
	80	10列/20×2	10列/20	蒸気	25	10m/分以上	3.6		
	100	8列/16×2	8列/16	排水	40	10m/分以上	3.6		

●温度制御はデジタル式温度調節器を使用しています。

- ※1 各タイプ、ワーク投入口右側(R)左側(L)を選択します。
- ※2 Lサイズのみ槽内幅の寸法により水槽容量が異なります。
- ※3 ワークを掛ける列数により槽内のワーク長が変わります。
- ※4 Lサイズのみ槽内幅が800mm~1200mmの範囲で選択できます。
- ※5 加熱槽の使用蒸気圧は0.3MPa以下に設定してください。



POT-800/2000/3000ポットシリーズ

■標準仕様

	POT-800	POT-2000	POT-3000
交換熱量	6,400kcal/h	21,000kcal/h	31,600kcal/h
蛇管サイズ	10A×8m	15A×20m	15A×30m
伝熱面積	0.34㎡	1.12㎡	1.67㎡
使用蒸気圧	0.2MPa以下	0.2MPa以下	0.3MPa以下
保有水量	16ℓ	55ℓ	142ℓ
給水接続配管	15A	15A	15A
排水接続配管	15A	20A	20A
蒸気接続配管	15A	15A	20A
原料出入口	15ヘルール	15ヘルール	15ヘルール
蛇管材料	SUS316L	SUS316L	SUS316L
タンク材料	SUS304	SUS304	SUS304
本体材料	SUS304	SUS304	SUS304
蛇管内残液	1.4ℓ	4.9ℓ	7.4ℓ
使用電力	AC 100V 80W	AC 100V 80W	AC 100V 80W
機械本体寸法	W650mm×D360mm×H1,200mm	W800mm×D400mm×H1,500mm	W800mm×D500mm×H1,650mm
運転重量	71kg	130kg	228kg
機械本体重量	55kg	75kg	86kg

